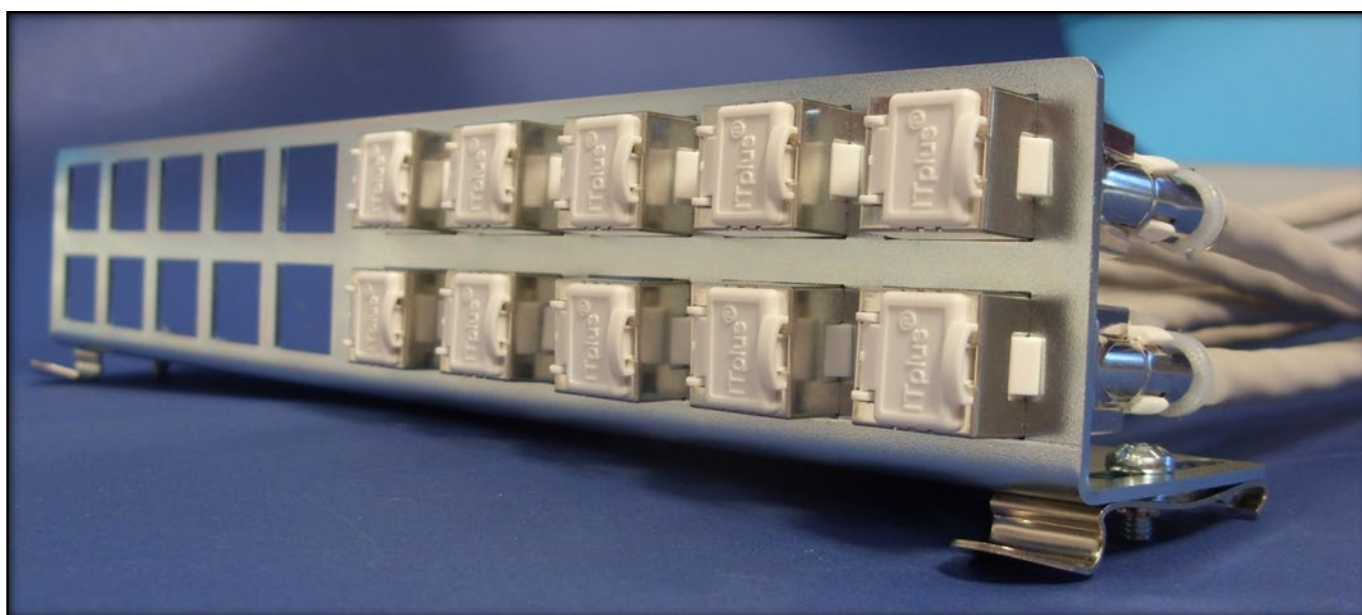


ITplus® Support rail DIN pour 20 connecteurs Keystone, métal

Une infrastructure réseau de première classe implique l'utilisation constante de composants de haute qualité. C'est pourquoi tous les composants du système ITplus® sont adaptés les uns aux autres de manière à garantir durablement une transmission optimale des données.

Avec le support de rail DIN, ELBRO propose une solution compacte à haute densité pour le câblage structuré dans les armoires de distribution ou de commande. Celui-ci sert de transition entre les câbles d'installation entrants et le câblage interne.

Le support de rail DIN est conçu pour une utilisation dans l'armoire électrique pour un montage sur le rail TH 35 selon DIN EN 60715 (version disponible pour un montage sur tôle perforée).



- Le montage s'effectue dans l'armoire électrique sur le rail TH 35 selon DIN EN 60715.
- Le support est encliqueté sur le rail à l'aide de la technique de clipsage.
- Une version pour le montage sur tôle perforée est également disponible.
- Les réceptacles pour le connecteur sont au format Keystone standard (env. 14,91 x 19,45 mm).
- La largeur de montage de 268 mm permet d'installer jusqu'à 20 modules en double rangée avec une très haute densité.
- Lors du montage en tant qu'appareil de la classe de protection 1, la mise à la terre s'effectue via le clip d'encliquetage sur le rail porteur qui doit être raccordé à la liaison équipotentielle du bâtiment.
- Il est possible d'utiliser au choix les prises ou les raccords ITplus® blindés et non blindés.
- La profondeur de montage est de 45 mm (sans clip d'encliquetage).
- La livraison s'effectue sans connecteurs.

ELBRO-No	E-No	Description
COZ-06 420-0	966 732 058	ITplus® Support rail DIN 20-fach pour rail TH35
COZ-01 420-0		ITplus® Support rail DIN 20-fois pour tôle perforée